

Léeme

¡No puedes
tirarme!

Chss,
chss

No digas que no
te lo advertí...

*Leer esta información puede ser
beneficioso para tu salud y la de tu sofá.

fama

GUÍA PARA EL MANTENIMIENTO Y CUIDADO DE TU SOFÁ

Creemos que es importante que emplees unos minutos para leer esta pequeña guía. Vamos a intentar explicarte algunos aspectos importantes sobre tu nuevo sofá/sillón.



Garantía armazón y suspensión

Normalmente los sofás suelen dejar de ser funcionales porque se rompe o se destensa la suspensión del asiento, y éste termina hundiéndose. También suele pasar que el armazón se pueda romper.

En cualquiera de estos dos casos, el sofá se vuelve completamente inutilizable. Con tu nuevo sofá Fama puedes estar tranquilo, ya que nuestros sofás tienen **garantía del armazón y suspensión para toda la vida.**



1. Armazones de nuestros sofás.
2. Proceso de cinchado.
3. Pruebas de suspensión de respaldo y asientos.

Envejecimiento digno

Los sofás y sillones, además de la estructura y la suspensión tienen otros elementos:

- * Rellenos de almohadas de asiento.
- * Rellenos de almohadas de respaldo.
- * Relleno de cojines.
- * Tapicería o piel.

Estos componentes, con el uso van a ir sufriendo un desgaste continuo (como pasa con nuestros zapatos, pantalones, camisas, etc.).

Hay un concepto que nos gusta utilizar que es **Envejecimiento digno**. Se trata de que diseñamos los sofás y sillones para que con el paso del tiempo, aunque se vaya notando el desgaste por el uso, éste se va produciendo de una forma natural y correcta; se puede apreciar que ya no es un sillón nuevo, pero que sigue estando correcto.

Todo esto con el fin de que puedas disfrutar el máximo tiempo de él, así como conocer el tipo de desgaste que tendrá con el paso del tiempo.

*Trasladamos en concepto de envejecimiento digno al uso de unos zapatos.



ZAPATO NUEVO



ENVEJECIMIENTO DIGNO



MAL ENVEJECIMIENTO

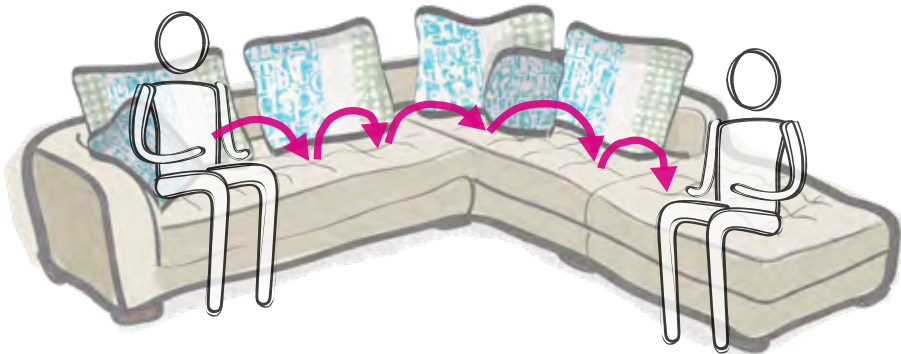
! Consejos para conseguir un buen “rodaje”

Es normal que al principio del uso el relleno de los asientos pierda un poco de dureza. Esto es normal. Por ello, es conveniente durante el primer mes, intentar ir sentándose en las distintas almohadas. De esta forma se consigue un “rodaje” uniforme.

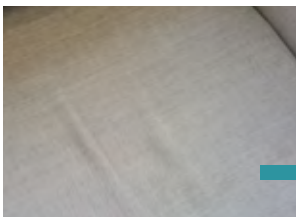
Las almohadas de respaldo suelen tener un relleno de fibra hueca. Puede que al principio esté un poco más dura de la cuenta. Se hace así porque también con el uso, lo habitual es que este relleno pierda un poco de volumen.

Para poder conseguir este “envejecimiento digno” del que hablamos es conveniente de vez en cuando coger el cojín o respaldo y sacudirlo como solemos hacer habitualmente con las cabeceras de la cama.

*Gráfico de cómo sentarse en las distintas almohadas para conseguir un rodaje uniforme durante las primeras semanas de uso.



OTROS CONSEJOS DE INTERÉS



En algunos casos, la tela de las almohadas de asiento y respaldos puede mostrar alguna pequeña arruga, simplemente pasando la mano por encima de las mismas y extendiendo un poco la tela podemos solucionar este problema.

“¿Cómo puedo tener los cojines de mi sofá siempre como nuevos?”, “¿Puedo meter las fundas de mi sofá en la lavadora?”. Estos son algunos de los vídeos explicativos que puedes visualizar en nuestro apartado de FAQs en www.fama.es.

ASPECTOS A TENER EN CUENTA CUANDO RECIBAS TU SOFÁ/SILLÓN fama

Si tu sillón es giratorio

Debes tener en cuenta que al girar puede ser normal que realice algún sonido de rozamiento. Si este sonido se incrementara de forma alarmante, simplemente habría que aplicar un poco de aceite o silicona en spray. No es conveniente utilizar aceite líquido o grasa, ya que pueden gotear y manchar el suelo o alfombra.



Si es relax

También tener en cuenta que la fricción entre las distintas piezas de metal, puede generar pequeños roces, debes considerarlo como algo normal. Si el ruido es exagerado no dudes en consultarnos.



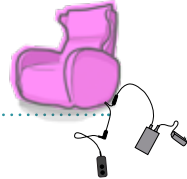
Si es motorizado

Debes cuidar de que los cables siempre salgan por la parte trasera del sillón, y evitar que se pillen por las patas o el aro giratorio del pie.



Si tiene batería

Debes asegurarte bien del funcionamiento de la misma en el folleto de instrucciones que habrás encontrado junto a la garantía.



En caso de problemas de funcionamiento

(No va la batería, el relax se queda abierto, falla el pulsador, etc.) No hay que ponerse nervioso, puedes ponerte en contacto con nuestro distribuidor o consultarnos el problema directamente.



Si surge cualquier problema o defecto...

...puedes tener la seguridad de que vamos a darle siempre solución. **No somos de esas empresas que empiezan a poner pegas a todo.** Nuestro objetivo es que estés contento con nuestro sofá durante muchos años.



Garantía

La garantía de cualquier producto es algo muy importante a tener en cuenta por lo que debes leerla y conservarla. También podrás encontrar otros muchos consejos acerca de tu nuevo sofá / sillón Fama.



Si necesitas más información...

...en nuestra página web puedes encontrar tutoriales y demás información que pueden ayudarte. No dudes en consultar con nosotros ante cualquier duda a través del correo info@fama.es, estaremos encantados de poder ayudarte.



www.fama.es

Esperamos que pronto te conviertas en un nuevo



fama